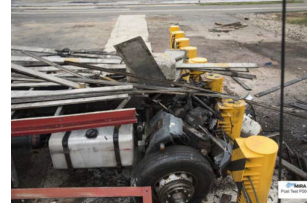


AVF



ОБЩЕЕ ОПИСАНИЕ

Компания Optima Engineering имеет 15-летний опыт проведения аварийных испытаний систем высокой безопасности и проектирует, производит и устанавливает аварийно испытанные оградительные системы повышенной безопасности. Противотранспортное ограждение серии Optima (AVF) предназначено для пограничных, военных, промышленных (все виды промышленности, например, нефтяная, химическая и пр.), правительственных (дворцы, офисы, министерства, стадионы и пр.) и коммерческих объектов. По результатам аварийных испытаний PAS 68:2013 V/7500[N3]/80/90:0.0/15.6, аварийно испытанные ограждения Optima AVF с высокой степенью защиты гарантируют 100% -ную безопасность при любых попытках наезда террористов-смертников.

ТЕХНИЧЕСКИЕ ХАРАКТЕРИСТИКИ ОГРАДИТЕЛЬНОЙ СИСТЕМЫ И ОСНОВАНИЯ

- Система состоит из боллардов, стальных тросов и соединительных звеньев между боллардами.
- Как подтверждено аварийными испытаниями PAS 68: 2013 Fence V / 7500 [N3] / 80/90:0.0/15.6, транспортное средство с террористом-смертником остается за пределами безопасной стороны (класс P1, противотаранные характеристики).
- В бетонном основании усилительная арматура не используется.
- Также при заливке бетона не требуется опалубка.
- Выемка грунта проводится обычным экскаватором. Прямоугольный котлован.
- Для определения места для котлована подробных расчетов не требуется.
- Специальной круговой выемки грунта не требуется.
- Работы по устройству основания выполняются экономично и просто.
- Система поставляется в модулях по 12 м. Очень легкая установка.
- Материал стальных труб - специальная высокопрочная сталь.
- Стальные тросы повышенной прочности для увеличения общей прочности конструкции.
- Верх и низ болларда из одного сварного материала.
- Система Optima AVF обработана пескоструйным аппаратом, нанесено три слоя грунтовки и эпоксидная краска для антикоррозийной защиты.
- Оградительная система прошла фактические аварийные испытания с грузовиком массой 7500 кг, движущемся со скоростью 80 км/ч. Фактические аварийные испытания также подтвердили, что автомобиль-смертник не может проникнуть за ограждение.

Аварийно испытанное противотранспортное ограждение серии Optima AVF прошло испытания на прочность и соответствует требованиям аварийных испытаний BSI PAS 68: 2013 Fence V / 7500 [N3] /80/90:0.0/15.6. Ограждение сертифицировано как противотаранное.

ОСНОВНЫЕ ГАБАРИТНЫЕ ХАРАКТЕРИСТИКИ

