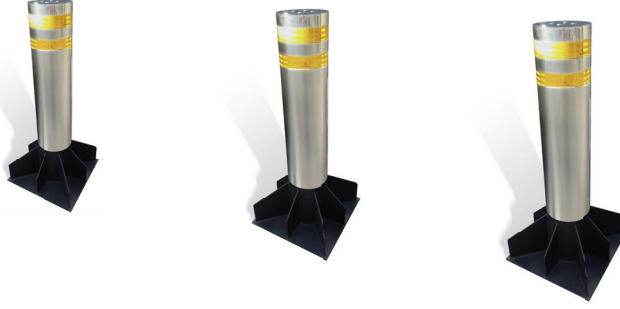


STAINLESS STEEL



GENEL BİLGİLER

FXB-SM yüzey monte sabit mantar bariyerler, askeri kampüsler, endüstriyel merkezler, devlet daireleri, ticari binalar ya da daimî olarak araç trafiğine kapatılması gereken yerler için dizayn edilmiştir.

ÖZELLİKLER

- ➔ Ø100mm, Ø168mm, Ø219mm, Ø273mm, Ø324mm boru çapı.
- ➔ 500mm-1250mm arası yükseklik seçeneği.
- ➔ 300mm ankraj yüksekliği.
- ➔ Karbon çelik iç çekirdek.
- ➔ AISI 316 paslanmaz çelik giydirme.
- ➔ Çift sıra reflektif bant (farklı renk seçenekleri).

OPSİYONEL AKSESUARLAR

- ➔ Farklı renk seçenekleri.
- ➔ Dekoratif üst flaş.
- ➔ Flaşör LED indikatörlü üst flaş.
- ➔ Ayaklı "STOP" uyarı levhası.

BOYUTLAR

