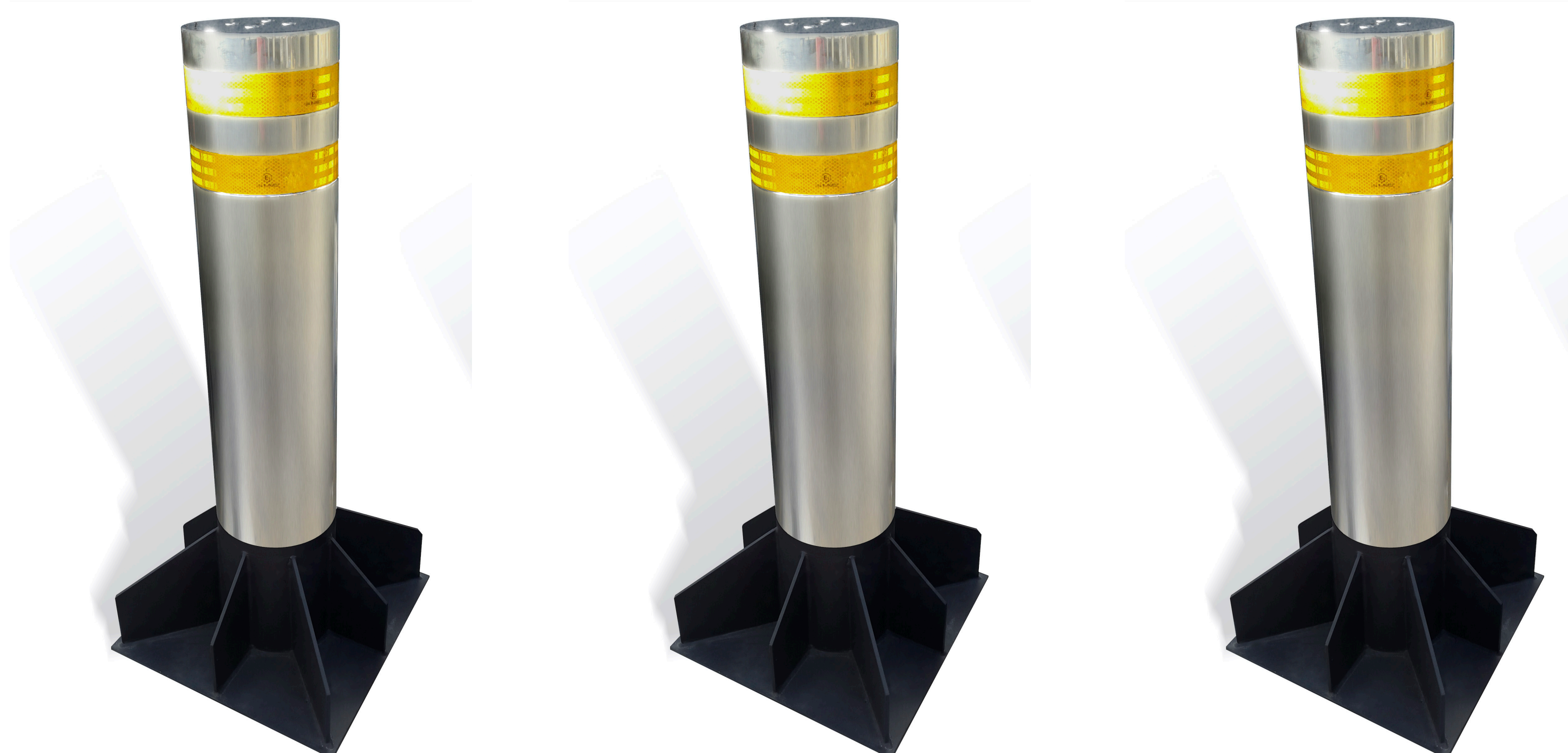


FXB (ACIER INOXYDABLE)



DESCRIPTION GÉNÉRALE

Les bornes Optima fix sont conçues pour les entrées de véhicules, les bâtiments militaires, industriels, gouvernementaux et commerciaux ou les rues qui sont fermées en permanence à la circulation des véhicules.

CARACTÉRISTIQUES DE LA BORNE FIXE

- Le diamètre de la borne est de 100-150-168-219-273mm.
- La hauteur est de 500 mm à 1250 mm. La partie encastrée est de 300 mm.
- Matériel : Noyau en acier au carbone avec manchon en acier inoxydable AISI 316.
- Deux lignes de bandes réfléchissantes (avec couleurs optionnelles).

ACCESSOIRES OPTIONNELS

- Différentes options de couleurs.
- Feu clignotant sur le dessus de la borne.
- Brides supérieures décoratives.
- Panneau d'arrêt avec socle de montage.

DIMENSIONNEMENT PRINCIPAL

