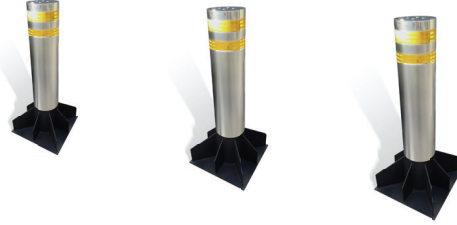


FXB (STAINLESS STEEL)



الوصف العام

تم تصميم المصددة الثابتة (FXB) (ستينلس ستيل) لمداخل المركبات والمباني العسكرية والصناعية والحكومية والتجارية أو الشوارع المغلقة ذات حركة المرور بشكل دائم.

مميزات المصددة الثابتة

- ← قطر الحاجز هو Ø100-168-219-273-324-355mm.
- ← الارتفاع من 500 مم إلى 1250 مم. القاعدة 300 مم.
- ← المادة: قلب فولاذي كربوني مع غلاف من الفولاذ المقاوم للصدأ AISI 316.
- ← خطين من الشرائط العاكسة (بألوان اختيارية).

الملحقات الاختيارية

- ← خيارات ألوان مختلفة.
- ← حواف زينة علوية.
- ← ضوء وامض فوق الحاجز.
- ← علامة التوقف مع قاعدة التركيب.

قياسات الجسم الرئيسي

